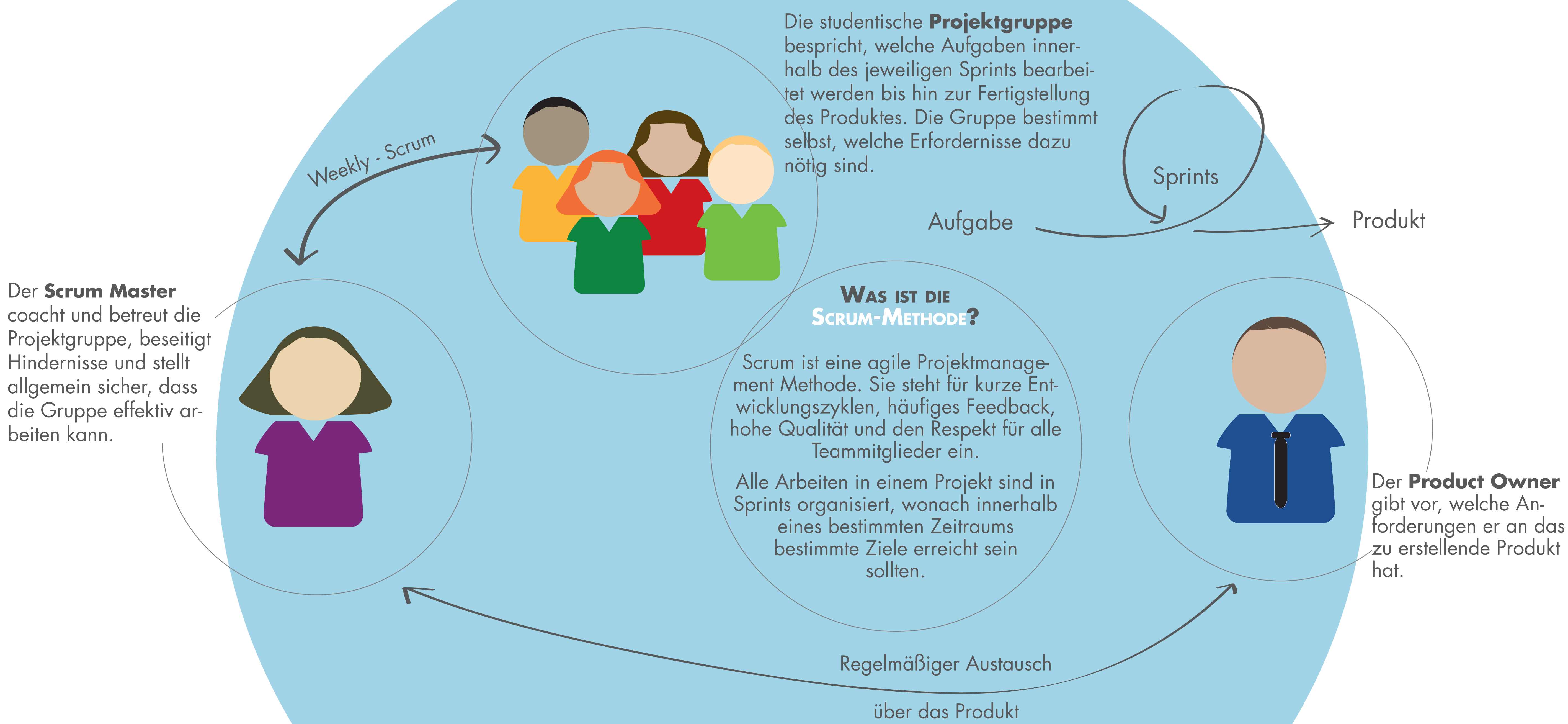
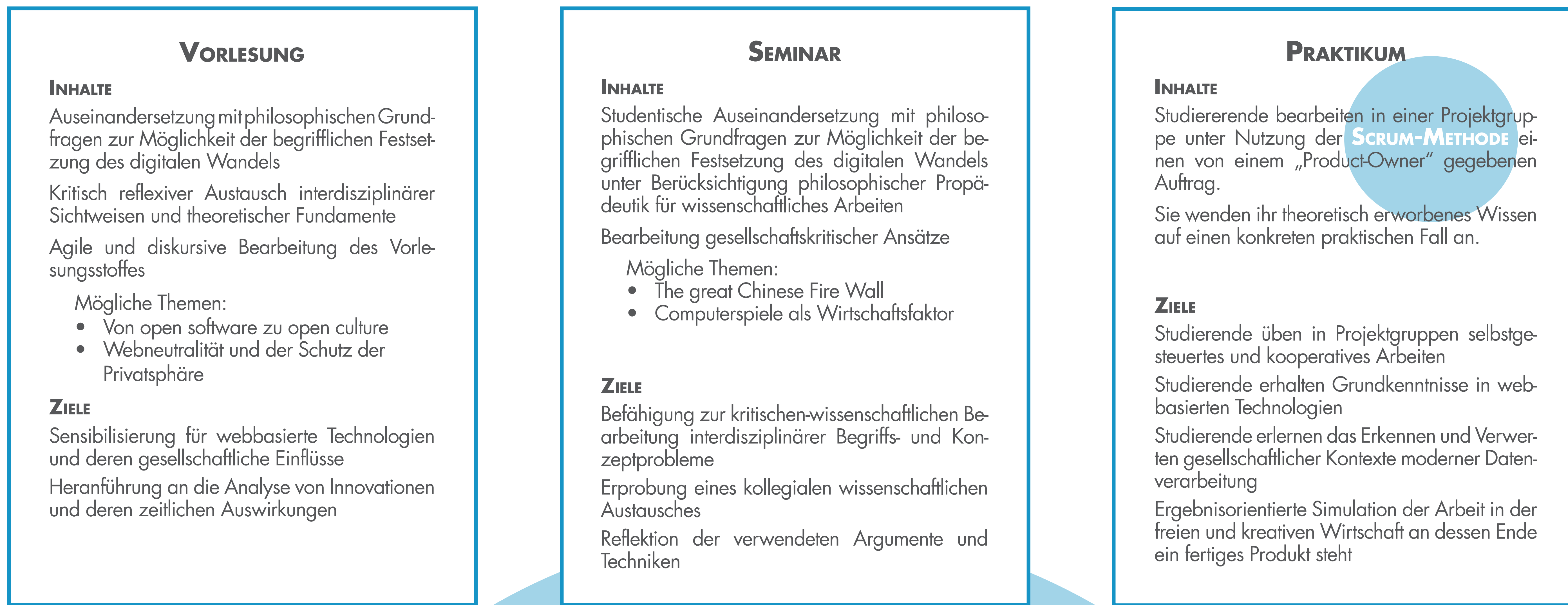


Interdisziplinäres Lehrprojekt: „Gesellschaftliche Strukturen im Wandel“

PROJEKTBECHREIBUNG

Kern des Projekts ist ein interdisziplinäres Lehrangebot, in dem sich Studierende der Informatik und der Geisteswissenschaften gemeinsam in Projektteams mit theoretischen und praktischen Aspekten moderner digitaler Technologien auseinandersetzen. Entwicklungen, Auswirkungen und Probleme des digitalen Wandels werden im gesellschaftlichen Kontext gemeinsam und agil erschlossen.

Studierendenzentriertes Lernen und Forschen gehen Hand in Hand und ermöglichen es sowohl den Lernenden als auch den Lehrenden die Phänomene, der vor sich gehenden Transformation, begrifflich zu fassen und Ebenen für die gesellschaftskritische Analyse zu eröffnen. Dabei gilt es, Perspektiven für eine Technikphilosophie oder einer Philosophie der Technik gemeinsam zu differenzieren und zu erschließen. Mittels kooperativer und selbstgesteuerter Lernprozesse erweitern die Studierenden ihre fachlichen und sozialen Kompetenzen.



PROJEKTPARTNER IM WINTERSEMESTER 2014/15

Haushaltsdaten der Stadt Leipzig

Das Projektteam soll sich mit Fragen des Leipziger Stadthaushalts – Systematik, Handlungsspielräume, Optionen, Beteiligungsmöglichkeiten – genauer befassen und eine Anforderungsanalyse erstellen, was in einem Interaktiven Haushaltsrechner praktisch umsetzbar ist.

Musik. Künstler und ihre Fans

Aufgabe des Teams ist es, die Vermarktungsmöglichkeiten für die Produkte von Musikern zu ergründen und eine Lösungsstrategie für eine überbürokratisierte und intransparente Verwertungskette zu formulieren. Weiterhin ist es für Musiker schwierig, aber wichtig, einen direkten Kontakt zu ihren Fans zu haben, weshalb auch die Entwicklung eines Kommunikationskonzeptes für die Interaktion Musiker – Fan einbezogen ist.

BISHERIGE PROJEKTPARTNER

einundleipzig.de - Erstellung einer Internetseite
 Institut für Ägyptologie - Erstellung eines Wörterbuchs
 E-MAP Leipzig - Erstellung einer Energiekarte
 Leipzig Data - Erstellung eines Jugendstadtplans

PROJEKTMITARBEITER

Prof. Dr. Hans-Gert Gräbe (Projektleitung - Institut für Informatik)
 Ken Pierre Kleemann (Wissenschaftliche Hilfskraft M.A.)
 Wolfgang Amann (Wissenschaftliche Hilfskraft B.A.)

